

# **IES SIVERA FONT**

## **CURS 2022-2023**

### **ESO, BATXILLERAT**

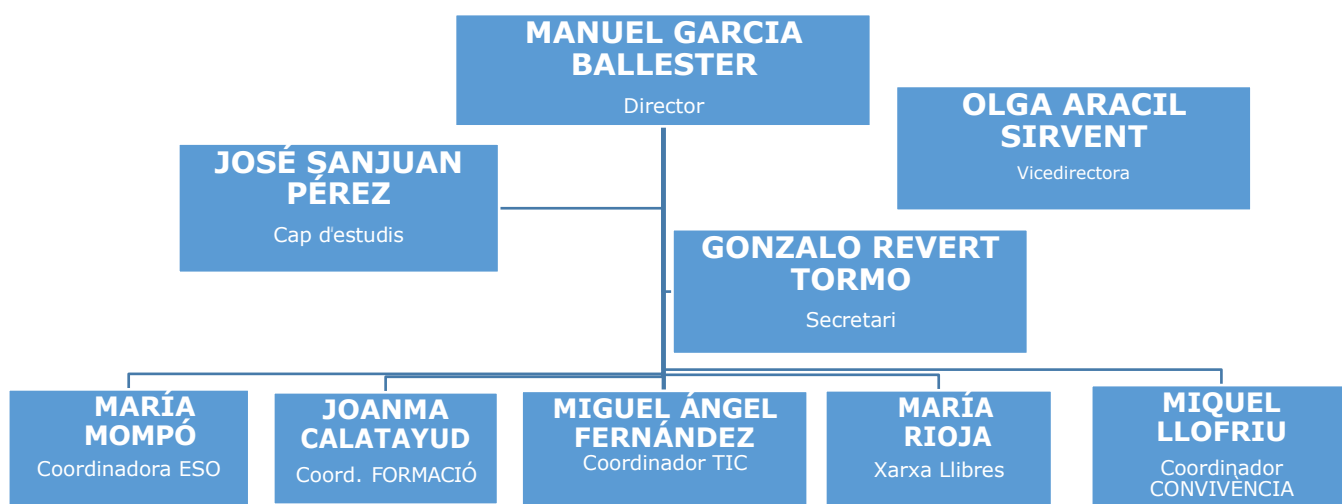
### **i CICLES FORMATIUS**



#### **GUIA PER A PARES I MARES DEL CENTRE:**

- **ESO**
- **BATXILLERAT**
- **CICLES FORMATIUS**

## EQUIP DIRECTIU DEL CENTRE:



## SECRETARIA-ADMINISTRACIÓ:

Horari d'atenció

Dilluns a divendres :	MATI	de 9:30 a 13:30 hores
-----------------------	------	-----------------------

## POLÍTICA DE QUALITAT

L'**Institut d'Educació Secundària "Sivera Font"** defineix la qualitat com part fonamental de la seua política i estratègia, adoptant els sistemes de gestió basats en l'eficàcia i eficiència com a model de referència per a la seua gestió.

El nostre institut adopta la qualitat com una filosofia d'actuació que s'identifica amb les directrius següents:

- La millora contínua de les nostres activitats, els servicis que prestem i els processos de treball.
- L'aportació de valor als alumnes, al personal del centre i els col·laboradors de l'Institut, tot i escoltar la seua veu i tot i procurar satisfer les seues expectatives.
- L'adopció de metodologies de treball basades en la cultura de l'evidència, la gestió a partir de dades i la disciplina del treball en equip.
- La tasca diària orientada a la millora contínua per mitjà de la planificació, desenvolupament, revisió i millora d'aquesta.
- La millora de l'entorn físic del Centre per mitjà de la gestió, elaboració, aplicació i avaluació de mesures de salut i seguretat.
- La millora dels resultats acadèmics, que faciliten la continuïtat acadèmica i la inserció laboral.
- El compromís del centre amb la qualitat i la millora contínua del procés d'ensenyança-aprenentatge i de totes les activitats del centre.

El compromís amb la qualitat afecta tota l'organització, cosa que permet que totes les persones que componen el Centre assumeixen la responsabilitat de participar activament, tant en la millora contínua de l'eficàcia del sistema, com la de complir amb els requisits dels distints grups d'interés - alumnes, famílies i empreses col·laboradores-, així com els legals i reglamentaris d'aplicació. Per a això, la Direcció del Centre facilitarà els mitjans per a aconseguir el nivell de formació necessari per al desenvolupament de les seues funcions.

Per a més informació visiteu la nostra pàgina web: [www.siverafont.org](http://www.siverafont.org)

### **Departament d'Orientació:**

El departament realitza les tasques d'orientació personal, escolar i professional per a l'alumnat i els pares. Pel que fa al professorat, efectua tasques d'assessorament psicopedagògic, entre d'altres.

- Orientadora: María Ramírez
- Professora de Pedagogia Terapèutica: Jèssica Gómez.

### **Horari d'atenció a pares i mares:**

Els matins de 09:00 h a 10.00 hores.

Cal confirmar l'entrevista a través del tutor o tutora o directament per telèfon al Departament d'orientació.

### **AMPA:**

L'AMPA (associacions de mares i pares) intenta fer possible la participació i col·laboració dels pares i mares en el funcionament dels centres educatius. La presidenta de l'AMPA és Cristina Palazón.

### **HORARI DEL CENTRE**

Les classes s'inicien a les 8:00h. Consta de 6 sessions lectives i dos esplais, el primer de 30 minuts i el segon de 20. Menys dimecres, la distribució horària és diferent, amb 7 sessions lectives per al 3r i 4t d'ESO i els BAT.

### **HORARI D' EIXIDA DELS ALUMNES**



Dilluns: a les 14:00 h  
Dimarts: a les 14:00 h  
Dimecres: a les 14:00 h  
Dijous: a les 14:00 h  
Divendres: a les 14:00 h



Dilluns: a les 15:15 h  
Dimarts: a les 15:15 h  
Dimecres: a les 14:00 h  
Dijous: a les 15:15 h  
Divendres: a les 14:00 h

## ENTRADA I EIXIDA DEL CENTRE

- a) **Entrada al centre.** Les portes del centre s'obriran per primera vegada a les 07:50 hores i es tancaran 15 minuts després de començar les classes, a les 08:15 hores. Una vegada tancada la porta, a qualsevol hora, es facilitarà l'entrada només a aquells alumnes amb **justificant mèdic** o **justificant de faltes d'assistència** oficial del centre emplenat, degudament, pels pares, que podran arreplegar, a la consergeria del centre els alumnes i fer les còpies necessàries. **Aquells alumnes que no justifiquen de manera formal la seua absència, podran entrar al centre i romandre a la sala de guàrdia fins la següent sessió**, amb la pertinent sanció de falta injustificada. És necessari que l'alumne siga puntual a les mateixes, per la qual cosa és convenient que estiga minuts abans a la porta de l'aula, especialment a primera hora i a les que es desenvolupen després de cadascun dels esplais. **De cap manera una telefonada serà considerada justificació per eixir del centre.**
- b) **Eixida del centre.** No eixirà cap alumne del centre si no lliura a consergeria el **justificant de faltes d'assistència** oficial, degudament emplenat pels pares (no pot faltar el nom de l'alumne, el nom del pare o mare, el motiu, l'hora d'eixida, la data i la signatura del pare o la mare). Si l'alumne ha d'abandonar la classe abans de la seua finalització haurà de mostrar-lo al professor/a corresponent. **Excepcionalment**, els alumnes de batxillerat o cicles formatius podran abandonar el centre a última hora **del seu horari lectiu** si falta el professor/a de l'assignatura corresponent. **De cap manera un professor pot avançar l'hora de classe en ESO. A batxillerat, únicament es podrà avançar l'última hora de l'horari lectiu del grup, però els alumnes no eixiran del centre abans de la finalització del segon pati, és a dir, de les 14:00 h.**



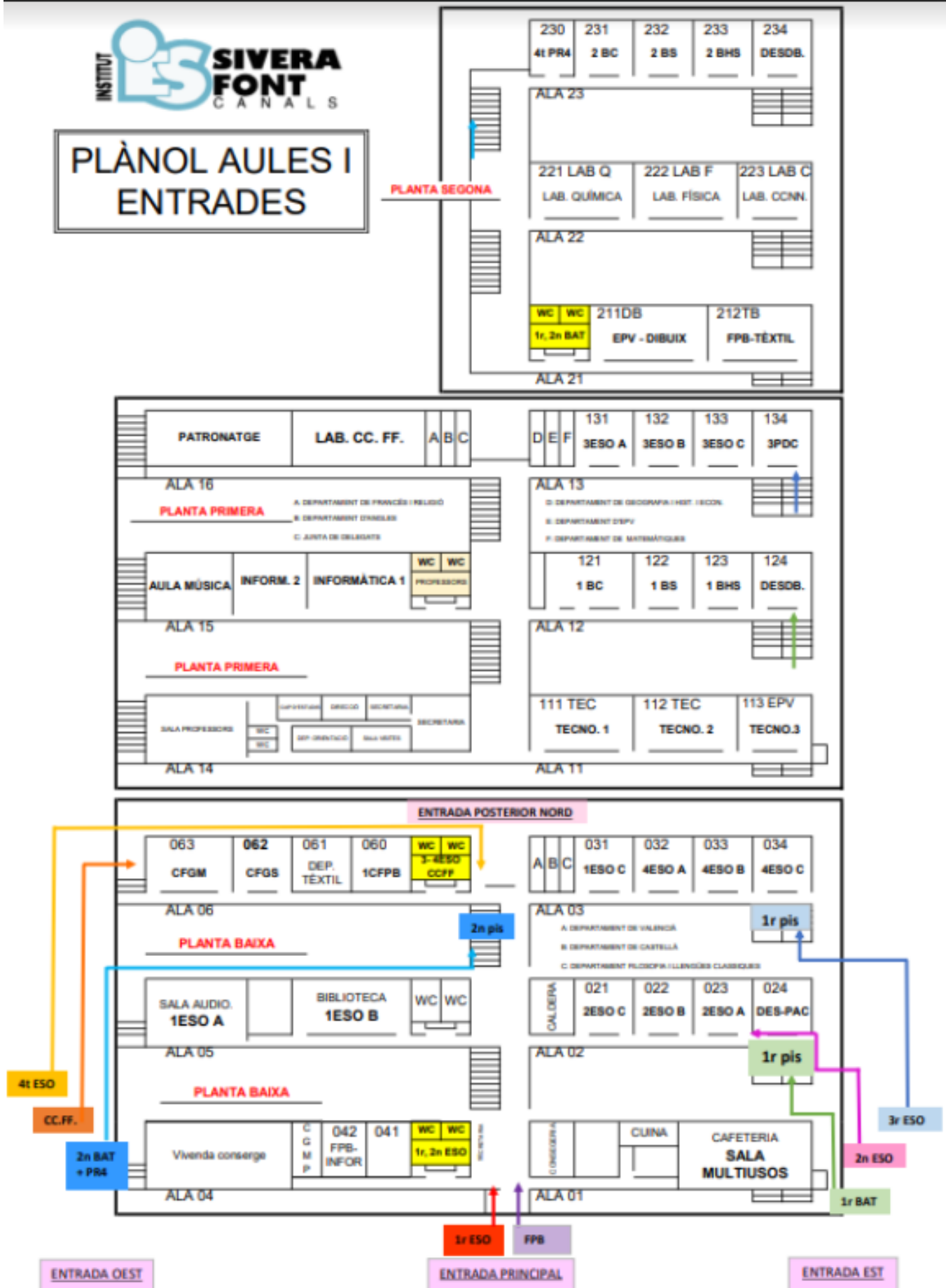
### UBICACIÓ I NORMES ALS ESPLAIS

S'ha distribuït el recinte del centre per a ubicar als alumnes en espais diferents, evitant aglomeracions i contactes entre nivells diferents.

GRUPS	UBICACIÓ
1r i 2n ESO	Pati pistes poliesportives
3r i 4t ESO	Pati hort escolar
1r i 2n BAT	Pati lateral est, zona taules de fusta
Cicles	Façana principal i exterior.



# PLÀNOL AULES I ENTRADES





## NORMES DE FUNCIONAMENT I DE CONVIVÈNCIA DEL CENTRE (\*)

- 1- La falta de respecte cap als companys i al professorat del centre ,així com els comportaments agressius i violents, generen un sentiment d'inseguretat entre l'alumnat que repercuteix en el seu rendiment acadèmic. Segons el Decret 39/2008 estos comportaments estan qualificats com una conducta greument perjudicial per a la convivència del Centre i comportarà una mesura disciplinaria. A més a més, cal que no oblideu, per l'alumnat que actue sols com observador, que existeix una responsabilitat per omissió, d'ací la importància d'informar al professorat quan observen alguna d'estes situacions. Esta actuació és fonamental ja que el centre disposa d'un protocol d'actuació per este tipus de conductes perjudicials per a la convivència, dins del RRI. Amb este protocol (que inclou la participació de **l'equip de mediació**) es pretén la solucionar els problemes.
- 2- **No està permès fumar en tot el recinte del centre ni qualsevol de les seues instal·lacions inclòs el pati.** A més de ser una conducta tipificada com molt greu.
- 3- Pel corredor de la primera planta on es troben els despatxos de la directiva, l'alumnat no pot passar sense permís..
- 4- **L'ús inadequat de les noves tecnologies** de la informació i la comunicació en el centre –per exemple fer fotografies o vídeo amb el mòbil, o escoltar música– és una conducta contrària al bon funcionament del centre i **es considerarà una conducta greument** perjudicials per a la convivència del Centre, comporten una mesura educativa disciplinària. **L'ús del mòbil, no està permès al centre educatiu.**
- 5- No és permet a l'alumnat menjar pels passadissos.
- 6- No és permet jugar dins dels edificis amb balons.
- 7- Als esplais, totes les portes romandran obertes, però l'alumnat eixirà al seu pati a descansar. **L'alumnat no s'hi podrà quedar ni a l'aula ni als corredors.**
- 8- L'entrada al centre es farà amb la **màxima puntualitat.**
- 9- A primera hora del matí només es permeten retards d'un màxim de 5 minuts. Superat este temps, l'alumnat està obligat a esperar fins la finalització de la primera sessió a la sala de guàrdia, després pot entrar a classe.
- 10- **Entre classe i classe l'alumnat romandrà a l'aula** fins que el professorat arribe. Igual que a primera hora, si algun alumne arriba amb un retard de 10 minuts està obligat a entrar a classe tot i que se li posarà falta injustificada. Si el retard és reiterat açò suposarà una major sanció. Durant les classes els alumnes no poden eixir de l'aula, excepte quan el professor li done permís per un motiu justificat.
- 11- **Durant l'horari lectiu (inclòs l'esbarjo), l'alumnat menor de 18 anys, no pot abandonar el centre.** Només podrà eixir si té un motiu justificat (visita mèdica, permís del cap d'estudis) i amb la companya del pare/mare/tutor/a legal, sempre que siga menor d'edat. Haurà de presentar el justificant d'eixida.
- 12- Després l'última hora lectiva del grup. No es muntaran les cadires damunt de les aules, per facilitar la neteja i desinfecció.

- 13- L'absència de l'alumnat es pot justificar amb el model imprès que per a tal efecte hi ha a la web del centre. Qualsevol absència estarà justificada pels pares o tutors i ha d'estar acompanyada, si és possible, pel document acreditatiu de l'organisme que haja requerit la seua presència. Esta justificació la mostrarà l'alumne a tot el professorat de les classes que haja faltat, i després la lliurarà al seu tutor.
- 14- Quan un professor falte a classe, l'alumnat restarà a l'aula mentre que el delegat del curs avisa el professorat de guàrdia que es farà càrrec del grup.
- 15- El tutor/a informarà de les incidències de l'aula als pares que ho demanen, i mensualment els enviarà una relació de les absències, retards, amonestacions ..., o bé les podran consultar a la web família.
- 16- **La bona conservació i neteja de les instal·lacions és un dret irrenunciable de tots els membres de la comunitat educativa.** Per tant, una vegada al trimestre cal fer neteja d'aula. A més, qualsevol atemptat contra este dret es considerarà com una conducta contrària a les normes de convivència o una conducta greument perjudicials per a la convivència del Centre. Alumnat i professorat són els responsables del bon estat de la seua aula.
- 17- Quan l'alumnat isca al pati, en el temps de l'esplai, o siga l'última hora lectiva, el professorat és l'encarregat de traure l'alumnat de classe.
- 18- **La no assistència injustificada a classes anteriors a l'examen comportarà la pèrdua del dret a fer-lo.** També queda inclòs en aquest apartat el fet d'arribar tard a primeres hora del matí o no poder entrar a classe.
- 19- **L'assistència a classe és obligatòria en tots els casos i en tots els nivells.** El professorat portarà el control d'assistència, retards i altres incidències de l'alumnat, mitjançant el programa informàtic de control de faltes. Quan un alumne arribe al 15% de faltes sense justificar sobre el global d'hores, d'una unitat formativa, el professorat pot proposar la pèrdua del dret a l'avaluació contínua a l'equip docent en junta d'avaluació (o reunió d'equip docent), la qual decidirà i es farà constar en l'acta.
- 20- Els membres de la comunitat educativa són responsables de les seves pertinences (mòbils,...). **L'institut no se'n farà càrrec** en cas de pèrdua, desperfectes o robatoris.
- 21- No és permès l'accés a les instal·lacions de l'institut a cap persona aliena al mateix sense permís.
- 22- Els passadissos i les escales són zones de pas i cal deixar-les lliures per evitar accidents i facilitar la mobilitat.

### **Normativa de vaga i/o manifestació de l'alumnat**

- Hi ha d'haver una convocatòria legal de vaga i/o manifestació. Sol·licitar-ho a la Direcció del centre cinc dies abans de la data de vaga, amb la signatura dels delegats/des de les classes a partir de 3r d'ESO (1r i 2n d'ESO no tenen aquest dret). En qualsevol cas, es farà classe per a l'alumnat que assisteix al centre i es controlarà l'assistència de la mateixa manera que qualsevol altre dia normal de docència del centre.

## **DRETS I DEURES DE L'ALUMNAT**

Són alumnes del centre tots els matriculats en el centre en qualsevol dels seus nivells. Els alumnes són els veritables protagonistes del procés educatiu. Són subjectes de drets i deures.

### ***L'alumnat del centre té els següents drets:***

- a) Dret a una formació integral
- b) Dret a l'objectivitat en l'avaluació
- c) Dret al respecte de les pròpies conviccions
- d) Dret a la integritat i la dignitat personal
- e) Dret de participació
- f) Dret d'associació i de reunió.
- g) Dret d'informació
- h) Dret a la llibertat d'expressió
- i) Dret d'ajudes i suports

### ***L'alumnat del centre té els següents deures:***

1. Deure d'estudi i d'assistència a classe
2. Deure de respecte als altres
3. Deure de respectar les normes de convivència:

Les actituds a desenvolupar i l'organització del centre en matèria de convivència hauran de basar-se en les Normes de Convivència següents:

- a) Assistir a classe.
- b) Ser puntuals.
- c) Seguir les orientacions del professorat i del personal no docent en l'exercici de les seues funcions.
- d) Tractar amb respecte i consideració tots els membres de la comunitat educativa.
- e) Respectar el dret a l'aprenentatge de tots els companys.
- f) Respectar la dignitat, integritat, intimitat i ideologia de tots els membres de la comunitat educativa.
- g) No discriminar cap membre de la comunitat escolar per raó del lloc de naixement, raça, sexe o qualsevol altra circumstància personal o social.
- h) Tindre cura i utilitzar correctament els béns i instal·lacions del centre.
- i) Respectar les pertinençes de la resta de membres de la comunitat educativa.
- j) Participar en la vida i funcionament del centre.
- k) No realitzar activitats perjudicials per a la salut ni incitar-hi.
- l) Aprendre habilitats pacífiques i no violentes en la resolució de conflictes.



## DISTRIBUCIÓ HORÀRIA SETMANAL MATÈRIES ESO

### 1r ESO

Caràcter	Matèria		Assignació horària
Obligatòries	Àmbit sociolingüístic (9h)	Llengua Valenciana i Literatura	3
		Geografia i Història	3
		Llengua Castellana i Literatura	3
	Àmbit científicmatemàtic (9h)	Matemàtiques	3
		Biologia i Geologia	3
		Tecnologia i Digitalització	2
	Educació Física		2
	Projectes Interdisciplinaris		2
	Música		2
	Primera Llengua Estrangera		3
	Tutoria		1
Opcionals	Religió / Atenció educativa		1
	Informàtica		2
	Competència digital anglés		2
	Disseny i Programació		2
	Taller de Relacions digitals responsables		2

### 2n ESO

Caràcter	Matèria		Assignació horària
Obligatòries	Primera Llengua Estrangera		4
	Geografia i Història		3
	Llengua Castellana i Literatura		3
	Matemàtiques		3
	Física i Química		2
	Tecnologia		2
	Educació Física <b>Llengua: Anglès</b>		2
	Música		2
	Educació Plàstica		2
	Llengua Valenciana i Literatura		3
Opcionals	Tutoria		1
	Religió / Valors Ètics		1
	Informàtica		2
	Comunicació audiovisual en anglés		2
	Robòtica		2
	Iniciació Activitat Emprenedora		2
	Taller de reforç		2

### 3r ESO

Caràcter	Matèria	Assignació horària
Obligatòries	Biologia i Geologia	2
	Física i Química	2
	Geografia i Història <b>Llengua: Anglès</b>	3
	Llengua Castellana i Literatura	3
	Primera Llengua Estrangera	4
	Educació Plàstica	2
	Matemàtiques	4
	Tecnologia i Digitalització	2
	Educació Física	2
	Projectes interdisciplinaris	2
	Llengua Valenciana i Literatura	3
	Tutoria	1
Opcionals	Religió / Valors Ètics	1
	Habilitats socials	2
	Programació i intel·ligència Artificial A	2
	Programació i intel·ligència Artificial B	2
	Competència Oral Anglès	2

### 4t ESO

Caràcter	Bloc	Matèria	Assignació horària	
Obligatòries	Troncals generals 4 matèries	Geografia i Història	3	
		Llengua Castellana i Literatura	3	
		Primera Llengua Estrangera	3	
		Matemàtiques Orientades als Ensenyaments Acadèmics / Matemàtiques Orientades als Ensenyaments Aplicats	4 <b>Llengua: Anglès</b>	
	Troncals d'opció 2 matèries	Biologia i Geologia	Tecnologia	
		Física i Química	Iniciació Activitat Emprenedora	
	Específica 1 matèria	Educació Física		2
	Lliure configuració autonòmica	Llengua Valenciana i Literatura		3
Tutoria		1		
Opcionals	Específiques Triar-ne una	Religió / Valors Ètics		1
	Lliure configuració autonòmica d'opció Triar-ne dues	Informàtica		3
		Filosofia		3
		Cultura científica		2
		Competència Oral Anglès		3

## CONVALIDACIÓ D'OPTATIVES I ASSIGNATURA DE MÚSICA I ED.FÍSICA

Si teniu estudis dels ensenyaments professionals de música o dansa, o sou esportistes d'elit, podeu convalidar-los per l'optativa o l'assignatura de música o Ed. Física, tant en l'ESO com en Batxillerat.

**Informe-vos en Secretaria.**

## RECLAMACIÓ DE LES QUALIFICACIONS

1. Després de la sessió d'avaluació s'informarà l'alumnat del resultat de les qualificacions. L'alumnat té dret a les explicacions i aclariments necessaris respecte a les qualificacions per part del professorat corresponent.
2. Per a la convocatòria de caràcter final ordinària i extraordinària, si l'alumnat no està d'acord amb la seua qualificació, podrà reclamar (en un termini de tres dies) per escrit a la Direcció del Centre, que convocarà una comissió (amb el tutor i dos professors del departament corresponent) per resoldre la reclamació.
3. El departament informarà el director de la resolució i aquest informarà per escrit l'alumnat, que si no està d'acord pot fer una reclamació a la Inspecció Educativa.
4. L'inspector informarà la Direcció del Centre de la resolució de l'expedient i aquesta se li notificarà a l'alumnat.

## BUTLLETÍ DE NOTES

El butlletí és l'informe trimestral de l'alumne, on es recull el seu rendiment acadèmic i les observacions sobre el seu procés educatiu. També informa sobre l'assistència de l'alumne. Sempre que el tutor ho consideri necessari s'adjuntarà la fitxa individual de control d'assistència. El butlletí original que s'entrega és un document informatitzat del centre. Recordeu que:

1. No ha de tenir cap tipus de **rectificació**.
2. Ha de dur el **segell del centre** amb tinta de color blau.
3. Ha d'estar **signat pel tutor**.
4. Cal **tornar-lo signat** pel pare o per la mare el més prest millor.

## MEDIACIÓ ESCOLAR

La mediació és un procediment per a la prevenció i la resolució pacífica dels conflictes que es puguin produir en el marc educatiu, per mitjà del qual es dona suport a les parts en conflicte perquè puguin arribar per si mateixes a un acord satisfactori mitjançant el diàleg.

El procés de mediació pot utilitzar-se com a estratègia preventiva en la gestió pacífica de conflictes entre membres de la comunitat educativa, encara que no estiguin tipificats com a conductes contràries o greument perjudicials per a la convivència en el centre.

## INFORMACIÓ D'ÚS GENERAL

### 1- HORARI DE BIBLIOTECA:

La biblioteca romandrà sempre tancada, s'ha condicionat a una aula ordinària.

### 2- HORARI AULA D'AUDIOVISUALS:

Aquesta nova aula (cafeteria) romandrà sempre tancada, s'ha condicionat a una aula ordinària.

### 3- SERVEI DE FOTOCOPISTERIA:

Restringit a l'alumnat el primer trimestre. Si us autoritzem més endavant, aquells que esteu interessats en fer ús de la fotocopiadora situada a la consergeria, disposeu dels espais per fer-les, els nostres Conserges us atendran:

- 5 cèntims per còpia
- 10 cèntims, si es tracta d'un llibre
- Enquadernacions i guies didàctiques.

### 4- ASSOCIACIÓ D'ALUMNES:

Una de les primeres sessions de tutoria consisteix en triar el delegat i el subdelegat del curs al qual pertanyeu. D'aquesta manera el delegat i el subdelegat formaran part de la Junta de Delegats/des. El representant de la Junta es posarà en contacte amb ells.

### 5- ACTIVITATS ESPORTIVES:

Hi hauran campionats, de futbet, basquet i beisbol entre altres

### 6- CLUB DE LECTURA I CLUB DE CINEMA:

- Trimestralment es planteja la lectura d'un llibre per trimestre, i quan hem acabat el període d'exàmens es fa una sessió de vesprada on es comenta el llibre, amb els membres del club de lectura. A l'entrada de la biblioteca es comunica la lectura seleccionada per cada trimestre.
- També hi haurà sessió de pel·lícules de vesprada. Aquestes pelis s'anunciaran pels taulers d'informació.

### 7.- ÚS DELS BANYS

- Els alumnes han de procurar anar al bany assignat a cada nivell durant les classes, per tindre major control.
- Fer un bon ús de les instal·lacions.
- Fora de les sessions lectives només es pot anar al bany amb els vist-i-plau del professor/a, i sempre en ocasions excepcionals.

## **NORMES GENERALS D'ORGANITZACIÓ I PARTICIPACIÓ DE LES FAMÍLIES**

- Responsabilitzar-se de l'educació del seu fill/a.
- Controlar i fer un seguiment regular amb el tutor/a del rendiment acadèmic, l'assistència i la disciplina del seu fill/a amb entrevistes o control diari de l'agenda (és un bon mitjà de comunicació entre els professors i les famílies).
- Ajudar a organitzar l'estudi diari del seu fill/a.
- Assistir a les reunions informatives i d'orientació que organitza el centre.
- Conèixer les normes més bàsiques de funcionament de l'institut relacionades amb la vida acadèmica dels seus fills en el centre:
- Justificar l'assistència.
- Signar les notificacions sobre disciplina.
- Signar i retornar el butlletins de qualificacions.
- Autoritzar la sortida del seu fill/a entre hores lectives.
- Autoritzar les sortides extraescolars.
- Col·laborar amb l'equip directiu a través de l'Associació de Pares i Mares (AMPA) i dels representants de pares al Consell Escolar.
- Respectar el calendari escolar del seu fill/a i evitar avançar les vacances escolars interferint en el procés avaluador.

## **PAUTES PER FACILITAR DES DE LA FAMÍLIA L'ÈXIT EN ELS ESTUDIS**

- Afavorir un entorn familiar de confiança, comprensió i comunicació.
- Mantenir una actitud de diàleg, sense intimidar, prenent en consideració les característiques de l'edat.
- Afavorir l'autoestima i un concepte positiu, valorant els esforços i les qualitats personals.
- Valorar el treball i l'esforç. A vegades s'obtenen les coses massa fàcilment.
- Adequar el que esperem d'ells a les seves possibilitats. No exigir-los més del que poden donar. Acceptar les seves limitacions i mancances.
- No comparar mai els seus èxits i/o fracassos amb els dels altres fills/es o coneguts.
- Estimular el seu interès i motivació mitjançant la valoració adequada de l'aprenentatge i de l'estudi. S'ha d'intentar que visca l'estudi de forma positiva, com a element de satisfacció i no de frustració.
- Valorar més l'esforç i la dedicació a l'estudi que les notes i les qualificacions.
- Ressaltar els progressos, encara que no estiguen a l'alçada del que vosaltres, com a pares, desitjaríeu. Els èxits, per xicotets que siguin, són bàsics per mantenir la il·lusió i l'interès.

- Procurar que compregua que els èxits o fracassos depenen de la seva pròpia actuació. L'estudi és responsabilitat de l'estudiant, no dels pares/mares, professors/professores. Així com els pares i mares compleixen les seves responsabilitats en el treball, ells/es han de complir la seva responsabilitat: estudiar.
- No justificar el que és injustificable: faltes d'assistència, la no realització de les tasques encomanades, les males conductes, etc
- Afavorir l'adquisició d'hàbits d'ordre i constància.
- Procurar que tinga un lloc adequat per a l'estudi, tranquil i sense distraccions.
- Ajudar-lo a organitzar el seu temps (estudi, esplai...) i respectar-li aquesta organització. Procurar que el temps d'estudi siga diari i, si és possible, a les mateixes hores.
- Controlar que els períodes de descans siguen els adequats.
- Procurar que dorma el temps necessari.
- Tenir una actitud positiva vers el centre educatiu i els professors.
- Mantenir contacte amb el tutor i informar-lo de qualsevol canvi que observen i que pugui tenir repercussió a nivell acadèmic.

### TINC UN PROBLEMA. A QUI DEMANE AJUDA?

ASSUMPTES	PODEN RESOLDRE'LS
Tràmits oficials, matrícules, Certificats	Personal de secretaria
Reclamacions, queixes, suggeriments	Delegats i representants. Tutor/a
Problema de notes, faltes d'assistència	Personal de secretaria Tutor/a
Activitats extraescolars	Responsable de l'activitat Vicedirectora
Eixides professionals, laborals, acadèmiques Assessorament	Cap departament d'orientació Tutor/a
Convivència	Tutor/a, Cap d'Estudis SEMISF
Organització de grups/optatives	Cap d'estudis
Reclamacions qualificacions	Professor/a implicat Director



# CALENDARI CURS 22-23

## SETEMBRE 2022

DL	DT	DC	DJ	DV	DS	DG
			1	2	3	4
5	6	7	8	9	10	11
12	13	14	15	16	17	18
19	20	21	22	23	24	25
26	27	28	29	30		

## OCTUBRE 2022

DL	DT	DC	DJ	DV	DS	DG
					1	2
3	4	5	6	7	8	9
10	11	12	13	14	15	16
17	18	19	20	21	22	23
24	25	26	27	28	29	30
31						

## NOVEMBRE 2022

DL	DT	DC	DJ	DV	DS	DG
	1	2	3	4	5	6
7	8	9	10	11	12	13
14	15	16	17	18	19	20
21	22	23	24	25	26	27
28	29	30				

## DESEMBRE 2022

DL	DT	DC	DJ	DV	DS	DG
			1	2	3	4
5	6	7	8	9	10	11
12	13	14	15	16	17	18
19	20	21	22	23	24	25
26	27	28	29	30	31	

## GENER 2023

DL	DT	DC	DJ	DV	DS	DG
						1
2	3	4	5	6	7	8
9	10	11	12	13	14	15
16	17	18	19	20	21	22
23	24	25	26	27	28	29
30	31					

## FEBRER 2023

DL	DT	DC	DJ	DV	DS	DG
		1	2	3	4	5
6	7	8	9	10	11	12
13	14	15	16	17	18	19
20	21	22	23	24	25	26
27	28					

## MARÇ 2023

DL	DT	DC	DJ	DV	DS	DG
			1	2	3	4
6	7	8	9	10	11	12
13	14	15	16	17	18	19
20	21	22	23	24	25	26
27	28	29	30	31		

## ABRIL 2023

DL	DT	DC	DJ	DV	DS	DG
					1	2
3	4	5	6	7	8	9
10	11	12	13	14	15	16
17	18	19	20	21	22	23
24	25	26	27	28	29	30

## MAIG 2023

DL	DT	DC	DJ	DV	DS	DG
1	2	3	4	5	6	7
8	9	10	11	12	13	14
15	16	17	18	19	20	21
22	23	24	25	26	27	28
29	30	31				

## JUNY 2023

DL	DM	DX	DJ	DV	DS	DG
			1	2	3	4
5	6	7	8	9	10	11
12	13	14	15	16	17	18
19	20	21	22	23	24	25
26	27	28	29	30		

## JULIOL 2023

DL	DM	DX	DJ	DV	DS	DG
					1	2
3	4	5	6	7	8	9
10	11	12	13	14	15	16
17	18	19	20	21	22	23
24	25	26	27	28	29	30
31						

- Inici / final de Curs
- Vacances escolars
- Festius
- Festes locals i No lectius
- Sessions Avaluació
- Setmana exàmens 2 BAT
- Reunió pares/mares

**RESOLUCIÓ d' 14 de juny de 2022 (DOGV 16.06.2022).** Aprovats dates de Festes Locals, en **Consell Escolar Municipal 28 de juny de 2022.** Festes Locals: 16 de setembre de 2022 i 17 de gener de 2023  
 Dies no lectius: 31 d'octubre 2022, 16 i 18 de gener de 2023. Proposat per la CCP de 6 de setembre de 2022  
 Aprovat en Claustre de 7 de setembre de 2022

## TUTORS I TUTORES

AULA	GRUP	LINEA	ALUMNES	TUTOR/A
AUDIOVIS.	1 ESO A	PEPLI	22	VIOLETA SANCHIS
BIBLIOTECA	1 ESO B	PEPLI	22	PERE PAU MARTÍNEZ
031	1 ESO C	PEPLI	23	PEPE SANJUAN
<b>Total 1ESO</b>			<b>67</b>	

023	2 ESO A	PEPLI	25	RAFAEL ALBI
022	2 ESO B	PEPLI	27	NEUS MONTAGUD
021	2 ESO C	PEPLI	22	AMARANTA TORTOSA
<b>Total 2ESO</b>			<b>74</b>	

131	3 ESO A	PEPLI	20	Ma CARMEN CERDÁ
132	3 ESO B	PEPLI	19	ROSA MEJIAS
133	3 ESO C	PEPLI	18	MONTSERRAT BENEYTO
134	PDC		8	NEUS DAUDER
<b>Total 3ESO</b>			<b>65</b>	

032	4 ESO A	PEPLI	28	MACARENA GARCÍA
033	4 ESO B	PEPLI	23	JOSE LUIS MOLLÁ
034	4 ESO C	PEPLI	24	AITANA MOLINA
230	PR4		13	ESTHER CLIMENT
<b>Total 4ESO</b>			<b>88</b>	

<b>Total</b>	<b>294</b>
--------------	------------

122	1 BHS	PEPLI	17	MARIA RIOJA
121	1 BC	PEPLI	23	VANESSA FUSTER
123	1 BS	PEPLI	17	MIQUEL LLOFRIU
<b>Total 1BAT</b>			<b>57</b>	

231	2 BHS	PEPLI	19	PATRICIA SALES
232	2 BC	PEPLI	31	MARTA TALENS
233	2 BS	PEPLI	19	MARIAN RUBIO
<b>Total 2BAT</b>			<b>69</b>	

<b>Total BAT</b>	<b>126</b>
------------------	------------

060	1 FPB INF		12	JOSÉ MEZQUITA
060	1 FPB TEX		3	AMANDA SANCHIS
060	2 FPB TEX		5	ROSA VIVAS
062	1 CFGM		17	LINA CONCA
062	2 CFGM		7	AMPARO GÓMEZ
063	1 CFGS		22	IVANA CALVO
063	2 CFGS		24	Ma ANGELES SANCHO

<b>Total Cicles</b>	<b>90</b>
---------------------	-----------

<b>Total centre</b>	<b>510</b>
---------------------	------------

**ATENCIÓ A PARES/MARES**

<b>Nº</b>	<b>COGNOMS</b>	<b>NOM</b>	<b>DEPARTAMENT</b>	<b>DIA</b>	<b>HORA</b>	<b>TUTOR/A - CARREC</b>
1.	ALBÍ DURÁ	RAFAEL	CIÈNCIES SOCIALS	<b>DIMECRES</b>	<b>11:15</b>	<b>TUTOR 2ESOA</b>
2.	ANAYA PÉREZ	CARMEN	VALENCIÀ	<b>DIMARTS</b>	<b>09:50</b>	
3.	ANDUIX ALCARAZ	XAVIER	BIOLOGIA	<b>DIMARTS</b>	<b>12:10</b>	
4.	ARACIL SIRVENT	OLGA	TECNOLOGIA	<b>DILLUNS</b>	<b>12:10</b>	<b>VICEDIRECTORA</b>
5.	BELLVIS GINER	Mª AMPARO	CIÈNCIES SOCIALS	<b>DIMECRES</b>	<b>11:15</b>	
6.	BENEYTO GARCÍA	MONTSERRAT	EPV	<b>DIMECRES</b>	<b>09:50</b>	<b>TUTORA 3ESOC</b>
7.	BLASCO GARCÍA	OFELIA	VALENCIÀ	<b>DIMECRES</b>	<b>08:55</b>	
8.	BOLINCHES LÓPEZ	LOURDES	ANGLÉS	<b>DIJOURS</b>	<b>12:10</b>	
9.	CALATAYUD OLMO	JUAN MANUEL	CIÈNCIES SOCIALS	<b>DIMECRES</b>	<b>08:55</b>	<b>COORDINADOR FORM</b>
10.	CALVO DELGADO	IVANA	TÈXTIL	<b>DIMARTS</b>	<b>12:10</b>	<b>TUTORA 1CFGS</b>
11.	CASTELLS HERNANDO	Mª JESUS	ECONOMIA	<b>DIMECRES</b>	<b>09:50</b>	
12.	CERDÀ ALBIÑANA	Mª CARMEN	BIOLOGIA	<b>DIJOURS</b>	<b>09:50</b>	<b>TUTORA 3ESOA</b>
13.	CERDÀ LARROSA	MANOLO	MATEMÀTIQUES	<b>DIMECRES</b>	<b>11:15</b>	
14.	CIGES LÓPEZ	LOLES	EPV	<b>DIJOURS</b>	<b>11:15</b>	
15.	CLIMENT MARTÍNEZ	ESTHER	TECNOLOGIA	<b>DIMARTS</b>	<b>09:50</b>	<b>TUTORA PR4</b>
16.	CONCA BIOSCA	LINA MARÍA	TÈXTIL	<b>DIMECRES</b>	<b>09:50</b>	<b>TUTORA 1CFGM</b>
17.	DAUDER MURILLO	NEUS	VALENCIÀ	<b>DIMARTS</b>	<b>08:55</b>	<b>TUTORA PDC</b>
18.	FERNÁNDEZ JUAN	MIGUEL ÀNGEL	MATEMÀTIQUES	<b>DIVENDRES</b>	<b>08:55</b>	<b>COORDINADOR TIC</b>
19.	FERRERO CALATAYUD	Fco. JAVIER	CASTELLÀ	<b>DIVENDRES</b>	<b>09:50</b>	
20.	FUSTER MARTÍ	VANESSA	BIOLOGIA	<b>DIVENDRES</b>	<b>08:55</b>	<b>TUTORA 1BC</b>
21.	GALIANA VILA	MAITE	FQ	<b>DIVENDRES</b>	<b>11:15</b>	
22.	GARCÍA BALLESTER	MANUEL	MATEMÀTIQUES	<b>DILLUNS</b>	<b>08:55</b>	<b>DIRECTOR</b>
23.	GARCÍA CARSI	Mª LORENA	TÈXTIL	<b>DIJOURS</b>	<b>11:15</b>	
24.	GARCIA MORA	MACARENA	ANGLES	<b>DIVENDRES</b>	<b>09:50</b>	<b>TUTORA 4ESOA</b>
25.	GISBERT AZNAR	FRANCISCO	TÈXTIL	<b>DILLUNS</b>	<b>09:50</b>	
26.	GÓMEZ CASTELLS	JESSICA	PED.TERAPÈUTICA	<b>DIJOURS</b>	<b>09:50</b>	<b>PT / TUTORA PAC</b>
27.	GÓMEZ PUCHADES	Mª AMPARO	TÈXTIL	<b>DILLUNS</b>	<b>11:15</b>	<b>TUTORA 2CFGM</b>
28.	GONZÁLEZ DURÁ	ÀNGEL R.	RELIGIÓ	<b>DIMECRES</b>	<b>09:50</b>	
29.	GUTIERREZ TORMO	ROMAN	TECNOLOGIA	<b>DIMECRES</b>	<b>09:50</b>	
30.	IBÁÑEZ LLORENS	MARCOS	EF	<b>DILLUNS</b>	<b>11:15</b>	
31.	LÓPEZ PIQUÉ	EMILI	VALENCIÀ	<b>DIMECRES</b>	<b>11:15</b>	
32.	LLOFRIU TERRASA	MIQUEL	FILOSOFIA	<b>DILLUNS</b>	<b>12:10</b>	<b>COORD. CONVIV TUTOR 1BS</b>
33.	MARTÍNEZ DUET	ANA Mª	CASTELLA	<b>DILLUNS</b>	<b>11:15</b>	
34.	MARTÍNEZ PENALBA	PERE PAU	VALENCIÀ	<b>DIMARTS</b>	<b>11:15</b>	<b>TUTOR 1ESOB</b>
35.	MARTÍNEZ VALLS	ANGEL	TÈXTIL	<b>DIVENDRES</b>	<b>11:15</b>	
36.	MEDINA ORTIZ	GLORIA	VALENCIÀ	<b>DIJOURS</b>	<b>09:50</b>	
37.	MEJIAS MIÑANA	ROSA	CASTELLÀ	<b>DIJOURS</b>	<b>08:55</b>	<b>TUTORA 3ESOB</b>
38.	MEZQUITA FAYOS	JOSÉ	PTEC INF	<b>DIJOURS</b>	<b>12:10</b>	<b>TUTOR 1FPB INF</b>
39.	MICÓ MATEU	Fco. JAVIER	EDUCACIÓ FÍSICA	<b>DIJOURS</b>	<b>08:55</b>	
40.	MOLINA FRANCÉS	AITANA	CASTELLÀ	<b>DIVENDRES</b>	<b>09:50</b>	<b>TUTORA 4ESOC</b>
41.	MOLLÀ PAVIA	J.LUIS	MATEMÀTIQUES	<b>DIJOURS</b>	<b>11:15</b>	<b>TUTOR 4ESOB</b>
42.	MOMPÓ SARRIÓ	MARIA	TECNOLOGIA	<b>DIMARTS</b>	<b>09:50</b>	<b>COORD. SECUN</b>

43.	MONTAGUD MARRAHÍ	NEUS	ANGLÉS	<b>DIVENDRES</b>	<b>12:10</b>	<b>TUTORA 2ESOB</b>
44.	OLCINA GIULLEM	MARÍA	FQ	<b>DIJOURS</b>	<b>12:10</b>	
45.	OLIVER PÉREZ	CRISTINA	MATEMÀTIQUES	<b>DIJOURS</b>	<b>11:15</b>	
46.	OLTRA SANGENARO	ALEJANDRO	LLATÍ	<b>DIJOURS</b>	<b>09:50</b>	
47.	RAMIREZ CUEVAS	MARIA	ORIENTADORA	<b>DIMECRES</b>	<b>08:00</b>	<b>ORIENTADORA</b>
48.	REIG MATEU	NOEMÍ	INFORMÀTICA	<b>DILLUNS</b>	<b>09:50</b>	
49.	REIG SILVESTRE	MÓNICA	ANGLÉS	<b>DIMARTS</b>	<b>09:50</b>	
50.	REVERT DONATE	REBECA	TECNOLOGIA	<b>DIMECRES</b>	<b>09:50</b>	
51.	REVERT TORMO	GONZALO	TÈXTIL	<b>DIMARTS</b>	<b>12:10</b>	<b>SECRETARI</b>
52.	RIOJA IBÁÑEZ	MARIA	CASTELLÀ	<b>DIJOURS</b>	<b>11:15</b>	<b>COORD. XARXA TUTORA 1BHS</b>
53.	ROMERO ALANDES	M <sup>a</sup> TERESA	CIÈNCIES SOCIALS	<b>DIMARTS</b>	<b>11:15</b>	
54.	RUBIO DÍAZ	M <sup>a</sup> ANGELES	CIÈNCIES SOCIALS	<b>DIVENDRES</b>	<b>11:15</b>	<b>TUTORA 2BS</b>
55.	SALES CHORDÁ	PATRICIA	ANGLÉS	<b>DIMARTS</b>	<b>12:10</b>	<b>TUTORA 2BHS</b>
56.	SANCHIS COLOMER	VIOLETA	ANGLÉS	<b>DIJOURS</b>	<b>09:50</b>	<b>TUTORA 1ESOA</b>
57.	SANCHIS PÉREZ	AMANDA	TÈXTIL	<b>DIVENDRES</b>	<b>09:50</b>	<b>TUTORA 1FPB TEX</b>
58.	SANCHO JUAN	M <sup>a</sup> ÁNGELES	TÈXTIL	<b>DILLUNS</b>	<b>11:15</b>	<b>TUTORA 2CFGS</b>
59.	SANJUAN PÉREZ	JOSE	EDUCACIÓ FÍSICA	<b>DIJOURS</b>	<b>11:15</b>	<b>CAP ESTUDIS TUTOR 1ESO C</b>
60.	SUCH GRAU	JUANI	FÍSICA I QUÍMICA	<b>DIMECRES</b>	<b>12:10</b>	
61.	TALENS TORMO	MARTA	FILOSOFIA	<b>DIMECRES</b>	<b>09:50</b>	<b>TUTORA 2BC</b>
62.	TORTOSA APARICIO	ANGEL Fco.	MÚSICA	<b>DIJOURS</b>	<b>09:50</b>	
63.	TORTOSA SOLVES	AMARANTA	MATEMÀTIQUES	<b>DIJOURS</b>	<b>09:50</b>	<b>TUTORA 2ESOC</b>
64.	VICENTE DOMINGO	ESTHER	FOL	<b>DIVENDRES</b>	<b>09:50</b>	
65.	VIVAS MINGUET	M <sup>a</sup> ROSARIO	TÈXTIL	<b>DIVENDRES</b>	<b>08:00</b>	<b>TUTORA 2FPB TEX</b>